

LAPORAN KINERJA BULANAN MAESTROLINK CASH PLUS IDR

■ Sekilas tentang Manajer Investasi

PT Schroder Investment Management Indonesia (PT SIMI) adalah Perusahaan Manajer Investasi yang 99% sahamnya dimiliki oleh Grup Schroders yang berpusat di Inggris dan telah berdiri sejak tahun 1804. Grup Schroders merupakan salah satu perusahaan terkemuka di dunia dengan pengalaman di bidang manajemen investasi sejak tahun 1926 dan telah mengelola dana lebih dari USD 286.10 milyar (per 30 September 2010) atas nama klien-klien di seluruh dunia. PT SIMI sendiri sampai dengan 30 November 2010 telah mengelola dana sebesar Rp.51.23 triliun untuk klien klien di Indonesia termasuk dana dari dana pensiun, perusahaan asuransi, dan lembaga sosial.

■ Tujuan Investasi

Memperoleh pendapatan yang stabil melalui investasi di Instrumen Pasar Uang dan menyediakan likuiditas yang tinggi.

■ Alokasi Asset Portofolio Reksadana

Instrumen Pasar uang = 100%

■ Kinerja dan Rincian Portofolio pada akhir periode 30 November 2010

Dana	Instrumen Pasar Uang	Reksadana
MaestroLink Cash Plus (IDR)	33.36%	66.64%

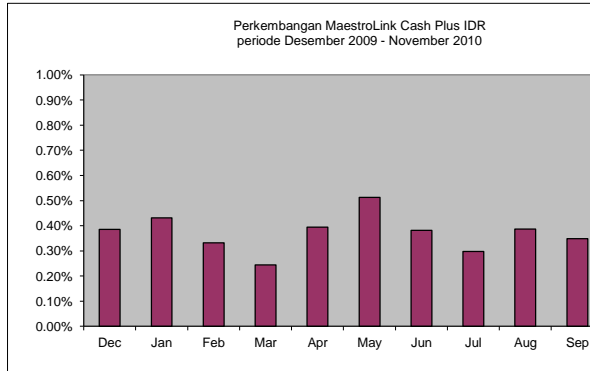
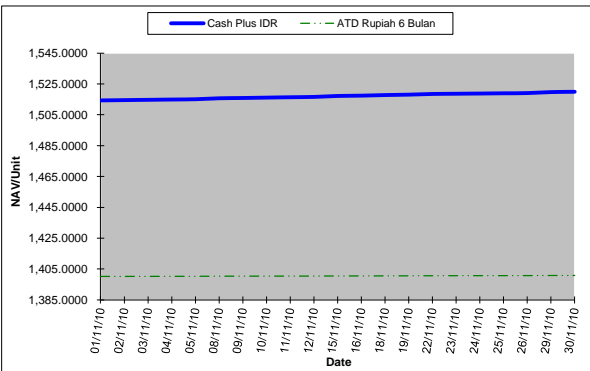
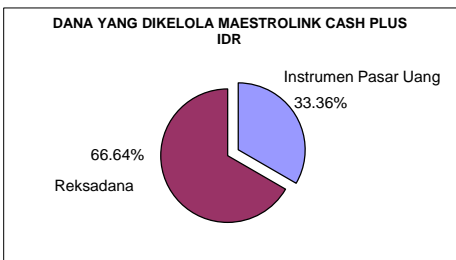
Rincian Portofolio Reksadana*

Kas & Pasar Uang 100.00%

*data diperoleh dari Fund Manager

5 Obligasi Teratas Portofolio Reksadana*

Obligasi	% dari NAB
Government Bonds	45.25%
Corporate Bonds	10.81%
T/D - Bank BII	7.91%
T/D - Permata Bank	7.10%
T/D - UOB Bank Indonesia	6.26%



* Tolak Ukur: ATD Rupiah 6 Bulan bank pemerintah

** Kinerja di masa lampau tidak menandakan kinerja di masa depan

■ Kinerja pada akhir periode 30 November 2010

1 Bulan*	3 Bulan	6 Bulan	YTD	1 Tahun	Sejak Peluncuran
0.40%	1.12%	2.20%	4.18%	4.58%	51.99%

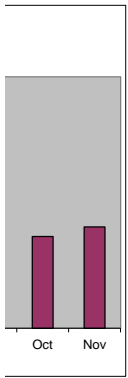
*Data calculated from beginning of the month

■ Informasi Lain pada akhir periode 30 November 2010

Mata Uang : IDR
 Periode Penilaian : Harian
 Nilai Aktiva Bersih : IDR 37.831 bio
 Nilai Aktiva Bersih per Unit : IDR 1,519.8769

DISCLAIMER

This fund fact sheet material is for use by professional and business investors only and has been prepared for information purposes and is not an offer to sell or a solicitation to buy any securities. The information derived from sources that we believe are reliable, but whilst all reasonable care has been taken to ensure that stated facts are accurate and opinions fair and reasonable, we do not represent that it is accurate or not be relied upon as such. All opinion and estimates included in this material constitute our judgement as of this date and are subject to change without notice.



in herein is obtained or
complete and it should