

## LAPORAN KINERJA BULANAN MAESTROLINK BALANCED IDR

### ■ Sekilas tentang Manajer Investasi

AXA Asset Management Indonesia adalah anak perusahaan 100% dari AXA Asia Pacific Holding Ltd. AXA grup berdiri sejak 1816 di Paris, Perancis dan kini berkembang menjadi grup asuransi terbesar di dunia (Fortune edisi Juli 2005) dan pengelola investasi terbesar kelima dengan total dana kelolaan mencapai 1.1 triliun Euro. AXA, yang mendapat rating AA- dari S&P, beroperasi di 60 negara dengan lebih dari 50 juta nasabah dan 112,000 karyawan profesional

### ■ Tujuan Investasi

Memberikan tingkat pengembalian investasi yang konsisten dalam jangka waktu menengah dan panjang yang lebih tinggi dari pada deposito dengan volatilitas yang lebih rendah dari pada saham.

### ■ Alokasi Asset Portofolio

Saham min.60% - max.90%  
Pendapatan Tetap min.10% - max.40%

### ■ Kinerja dan Rincian Portofolio pada akhir periode 31 Januari 2008

#### Rincian Portofolio

Dana	Instrumen Pasar Uang	Reksadana
MaestroLink Balanced (IDR)	1.83%	98.17%

#### Rincian Portofolio Reksadana\*

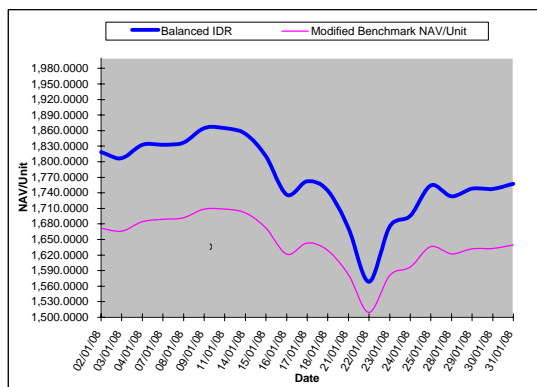
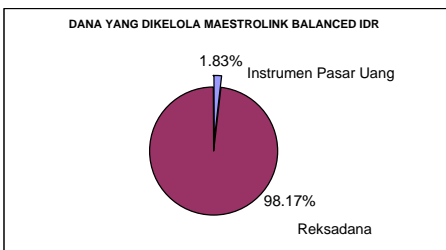
Ekuitas 73.10%  
Kas & Pasar Uang 15.09%  
Obligasi 11.81%

\*data diperoleh dari Fund Manager

#### 5 Saham Teratas Portofolio Reksadana\*

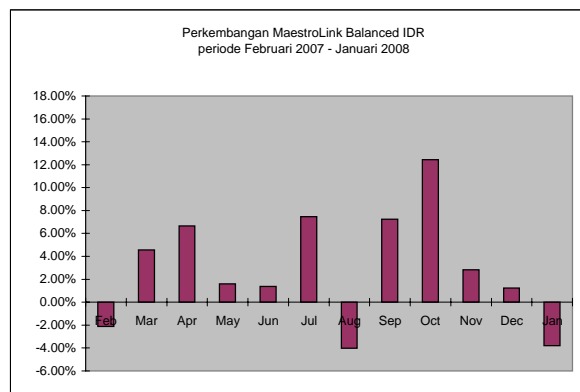
Saham	% dari NAB
Saham - Telkom	9.32%
Saham - Bumi Resources	6.84%
Saham - Astra International	6.17%
Obligasi - SUN TB FR 0040	6.13%
Saham - Bank Central Asia	5.06%

\*data diperoleh dari Fund Manager



\* Tolak Ukur: 40% ATD Rupiah 6 Bulan bank pemerintah + 60% IHSG

\*\* Kinerja di masa lampau tidak menandakan kinerja di masa depan



### ■ Kinerja (IDR) pada akhir periode 31 Januari 2008

Peluncuran perdana pada tanggal 19 Januari 2001

1 Bulan*	3 Bulan	6 Bulan	YTD	1 Tahun	Sejak Peluncuran
-3.80%	0.13%	15.90%	-3.80%	40.00%	75.72%

\*Data calculated from beginning of the month

### ■ Informasi Lain pada akhir periode 31 Januari 2008

Mata Uang : IDR  
Periode Penilaian : Harian  
Nilai Aktiva Bersih : IDR 50.97 bio  
Nilai Aktiva Bersih per Unit : IDR 1.757,1729

#### DISCLAIMER

This fund fact sheet material is for use by professional and business investors only and has been prepared for information purposes and is not an offer to sell or a solicitation to buy any securities. The information herein is obtained or derived from sources that we believe are reliable, but whilst all reasonable care has been taken to ensure that stated facts are accurate and opinions fair and reasonable, we do not represent that it is accurate or complete and it should not be relied upon as such. All opinion and estimates included in this material constitute our judgement as of this date and are subject to change without notice.